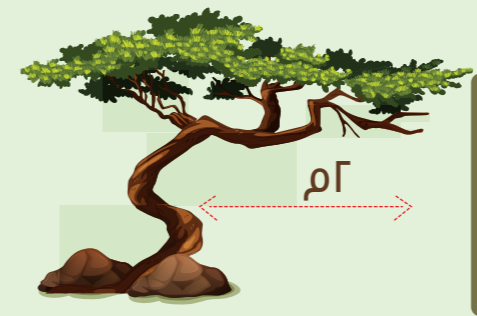




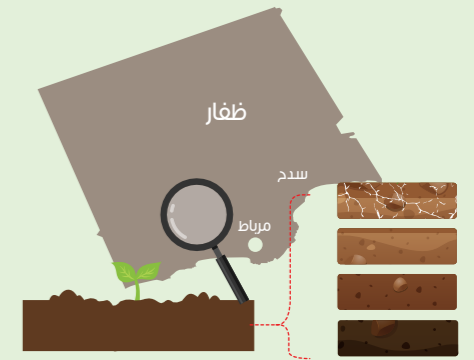
ضع سماداً طبيعياً أو اصطناعياً مرتين سنوياً



عند كل سقاية، ضع كمية تعادل
٦٠ لتراً تقريباً



تعطي أشجار اللبان عند البلوغ ظل يمتد
لمسافة ٢م، لذا فالأفضل زراعتها بعيداً عن
الجدران بمسافة ٢-١ متر

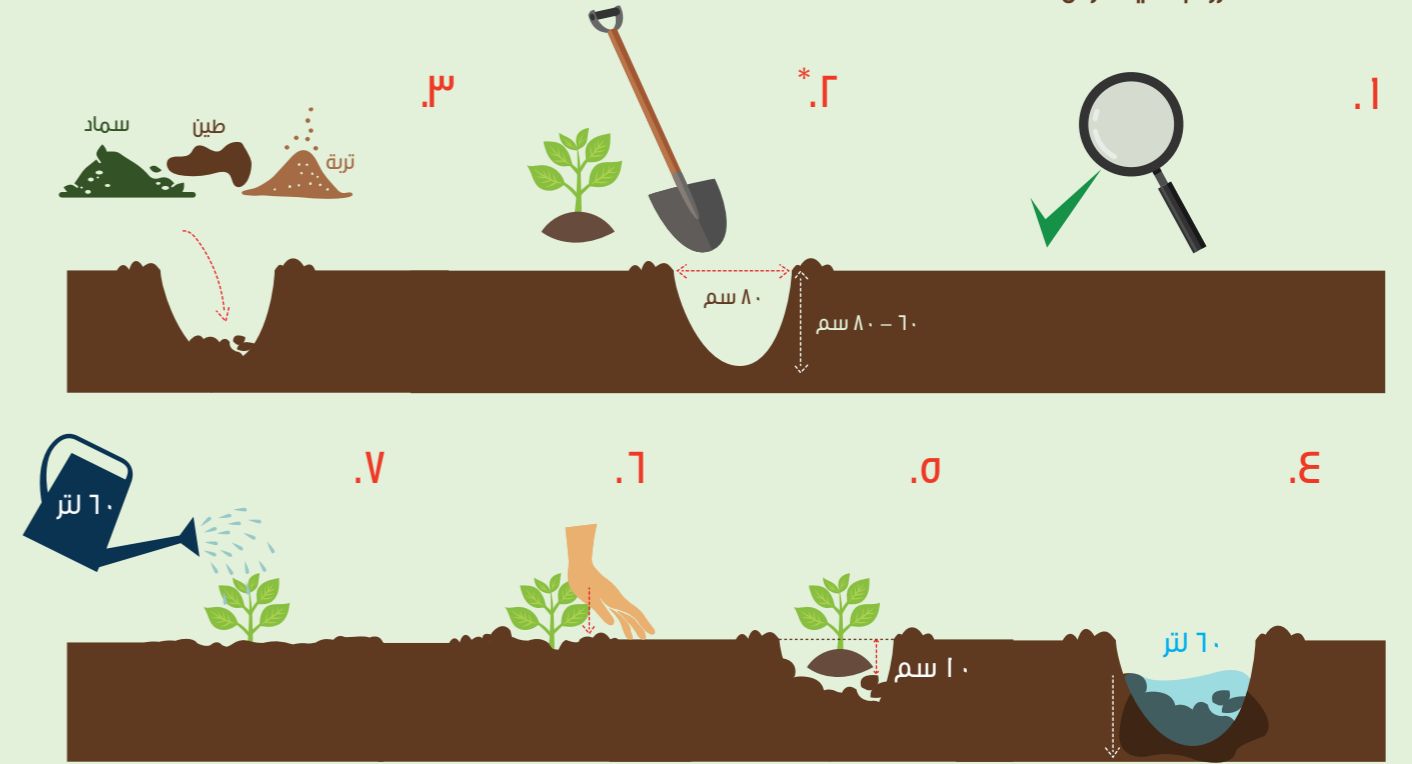


تختلف مكونات التربة من مكان لآخر،
وبالتالي فإن نظام السقي في هذه
النشرة ينطبق على التربة الرملية الكلسية
التي لديها معدل سنوي لهطول الأمطار
بين ٨٠-١٢٠ مم، وهذا ينطبق على
مناطق سدح ومرباط ومعظم المناطق
الشمالية لوديان جبال ظفار

Boswellia sacra
شجرة اللبان

كيف تعتني بشجرة اللبان:
إرشادات أولية

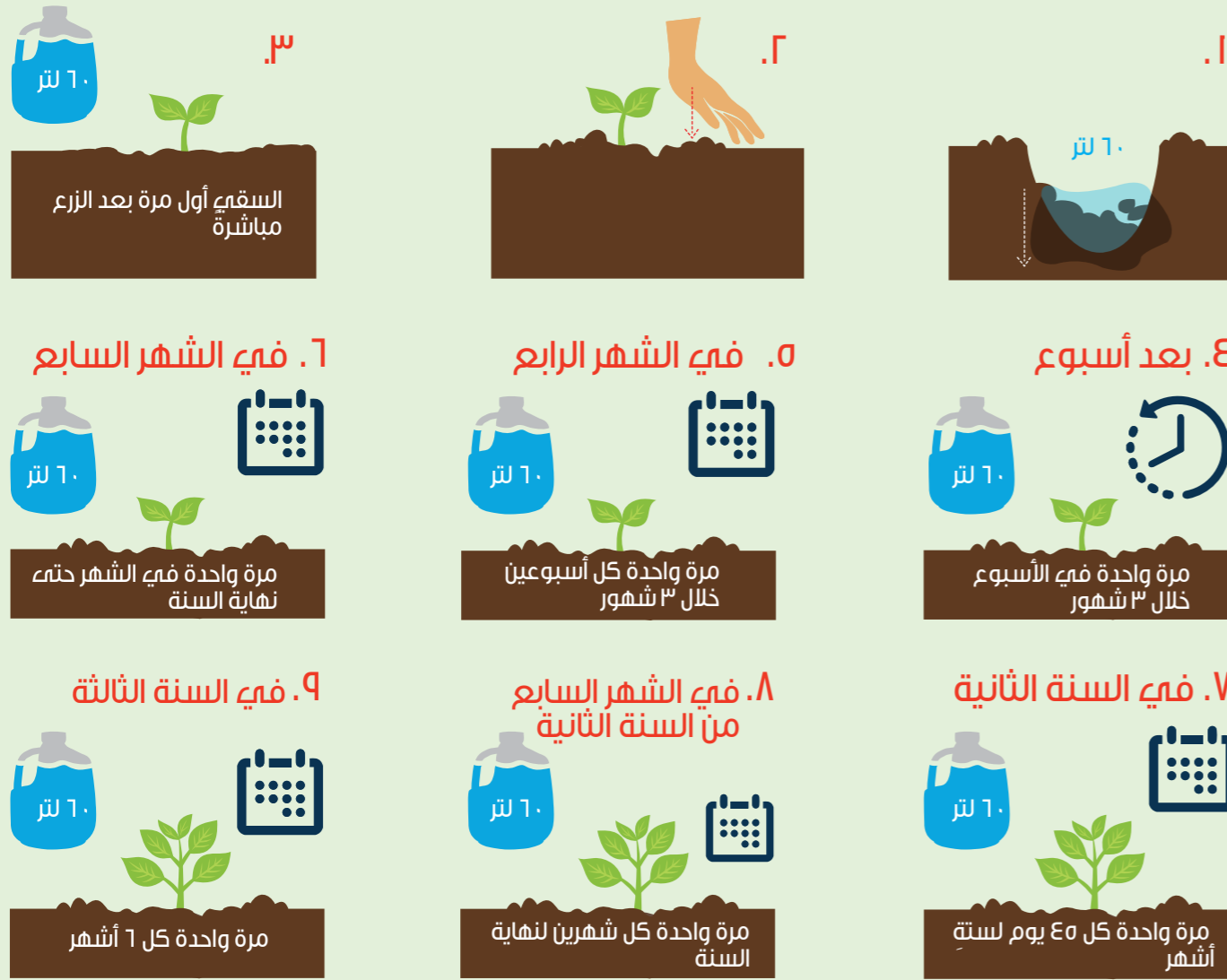
١ تجهيز التربة الاستزراع في الأرض



* يجب أن يكون مقياس الحفرة أكبر من النبتة بمقدار ٥٠ سم على الأقل



٢ تكرار السقي



١٠. في السنة الرابعة



هذه المعلومات تم جمعها من:

المهندس صلاح عجيب

خبير غابات سابق، المديرية العامة للزراعة ووزارة الزراعة والثروة السمكية
ظفار سلطنة عُمان