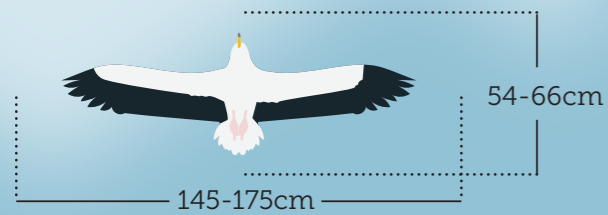


RESIDENT VULTURES OF OMAN

EGYPTIAN VULTURE

(Rakhma) رخمة
Neophron percnopterus

Estimated global population: 18,600-54,000, declining
Number of subspecies: 3
IUCN* status: Endangered
Oman status: Breeding resident, few winter visitors



BREEDING BIOLOGY

- Monogamous.
- Breeds between February and May.
- Nests on cliffs, in shaded crevasses, ledges or small caves.
- Pairs maintained across years.
- Two-young clutches, many pairs fledge two young.
- Incubation averages 42 days.
- Young fledge at 70-85 days.

FEEDING BEHAVIOUR

- Feeds on carrion, waste from dumps and slaughterhouses, bird eggs, animal faeces and small living prey.
- Parents feed nestlings via regurgitation.
- Young follow parents to learn social skills and locate food.

MOVEMENT

- Wide ranging.
- Partial migrants.
- Breeds in Eurasia and Africa, migrants winter in Africa and southern Asia.

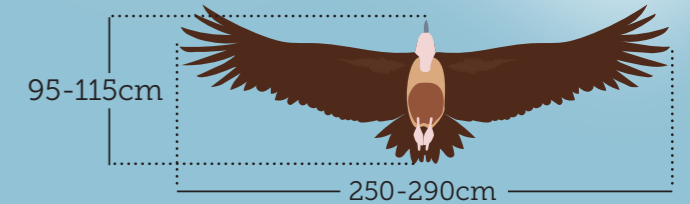
SOCIAL BEHAVIOUR

- Gregarious (sociable).
- Territorial breeding.
- Communal roosting.
- Group foraging (food finding).
- Human commensal (benefits from humans).

(Nesr Al Aذن) النسر الأذن
Torgos tracheliotos

LAPPET-FACED VULTURE

Estimated global population: 9,200, declining
Number of subspecies: 2
IUCN* status: Endangered
Oman status: Breeding resident



BREEDING BIOLOGY

- Monogamous.
- Breeds between November and May.
- Nests on top of flat-topped trees.
- Parents share incubation, chick-rearing and shading.
- Single-egg clutch is the norm.
- Incubation averages 55-56 days.
- Young fledge at 105-120 days with parental care exceeding 3 additional months.

FEEDING BEHAVIOUR

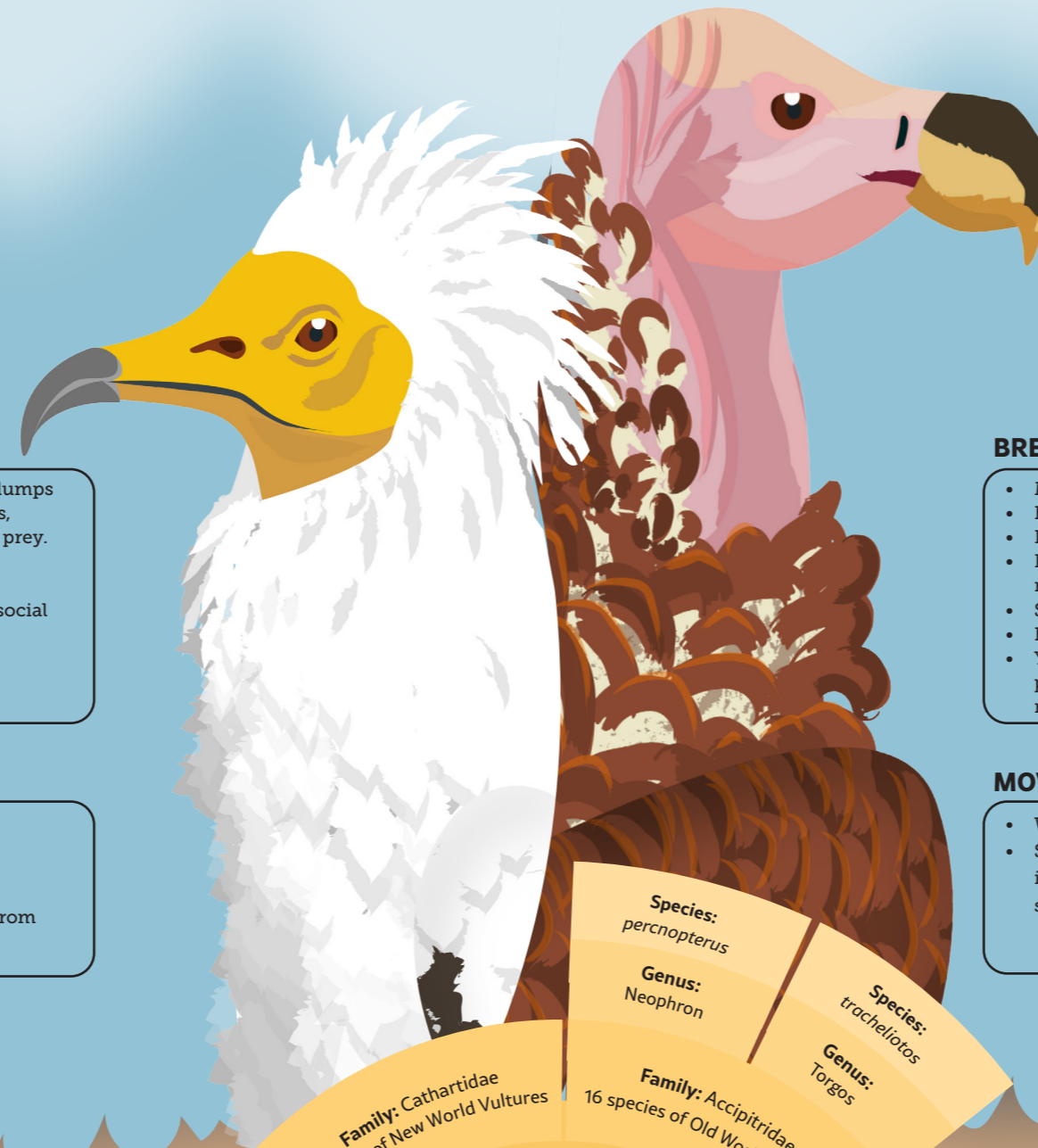
- Feeds almost exclusively on carrion, can also take termites and locusts.
- Dominates other species at carcasses.
- Consumes skin, tendons and ligaments.
- Can also prey on eggs and nestlings.
- Routinely visits, bathes and drinks at watering holes.

MOVEMENT

- Wide ranging.
- Seasonal movement for some individuals but adults mostly sedentary.

SOCIAL BEHAVIOUR

- Relatively solitary.
- Territorial breeding.
- Communal roosting.
- Group foraging (food finding).
- Pairs often fly together searching for food, and perch together.



Family: Cathartidae
7 species of New World Vultures

Family: Accipitridae
16 species of Old World Vultures

Order: Accipitriformes

Class: Aves

Phylum: Chordata

Kingdom
Animalia

Did you know that Old World and New World Vultures have different taxonomies?

LEARN MORE



Find out more about raptors and their status in Oman here!

MAIN THREATS IN OMAN



Unintentional/intentional poisoning



Decline in food availability



Electrocution and collision



Habitat loss and degradation



Wild capture and trade



Persecution and hunting

CONSERVATION TIPS



Do not disturb, approach or touch wildlife



Talk about vulture conservation



Do not fly drones close to nests or birds



Support scientific research and monitoring



Follow national laws and regulations



Funded by:



النسور المقيمة في عُمان

النسر الآذن

النسر الآذن
Torgos tracheliotos

رخمة

Neophron percnopterus

الرخمة

التقديرات العالمية للأعداد: ١٨,٦٠٠ - ٥٤,٠٠٠ طائر، تتناقص

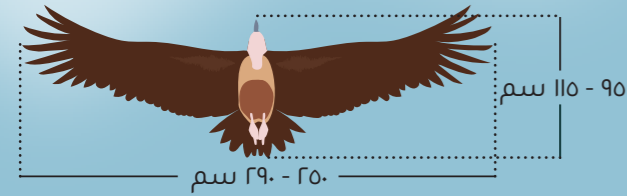
عدد الفصائل: ٣

تصنيف الاتحاد الدولي لصون الطبيعة: مهدد بالانقراض
الوضع في عُمان: مقيم للتكاثر، بعض الزائرين في الشتاء

التقديرات العالمية للأعداد: ٩,٢٠٠ طائر، تتناقص

عدد الفصائل: ٢

تصنيف الاتحاد الدولي لصون الطبيعة: مهدد بالانقراض
الوضع في عُمان: مقيم للتكاثر



سلوكيات التغذية

- تتغذى غالباً على الجيف، ولكنها قد تأكل الجراد والنمل الأبيض
- تزاحم بقية الأنواع وتغلبها على الجيف
- قدرة على هضم الجلد والأوتار والأربطة
- من المُمكن أن تفترس البيوض والأفراخ
- تتراد على البقع المائية بشكل متكرر للشرب والاستحمام

بيئة التكاثر

- التزاوج الأحادي
- التزاوج خلال الفترة من نوفمبر إلى مايو
- التعشيش على قمم الأشجار المسطحة
- يتناوب الوالدان على حضانة الأفراخ ورعايتها وتظليلها
- يضع الزوجين عادةً بيضة واحدة
- معدل الحضانة ٥٥-٥٦ يوماً
- تبدأ الأفراخ بالطيران بعد ١٠٥ - ١٢٠ يوماً، وتبقى تحت إشراف الوالدين لمدة تزيد عن ٣ أشهر

سلوكيات التغذية

- تتغذى على الجيف ومخلفات الطعام في المرادم والمسالخ، وعلى بيوض الطيور أو براز الحيوانات أو صيد الطرائد الصغيرة
- يقوم الأبوين بإطعام الأفراخ عن طريق الارتجاع المعوي
- تتعلم الأفراخ من أبويها كيفية إيجاد الطعام ومهاراتها الاجتماعية

بيئة التكاثر

- التزاوج الأحادي
- التزاوج خلال الفترة من فبراير إلى مايو
- التعشيش على الجروف في الصدوع المظلمة أو على الحواف والكهوف الصغيرة
- بقاء الزوجين معاً عبر السنين
- يضع الزوجين بيضتين اللتين تعطيان غالباً فرخين
- معدل الحضانة ٤٢ يوماً
- تبدأ الأفراخ بالطيران بعد ٧٠-٨٥ يوماً

السلوكيات الاجتماعية

- انعزالي إلى حد كبير
- مناطق محددة للتزاوج
- تحط في مجموعات
- تحوم ضمن جماعات (بحثاً عن الغذاء)
- يطير الزوجين معاً غالباً بحثاً عن الطعام، وتحط (مرتفعات) معاً

الحركة

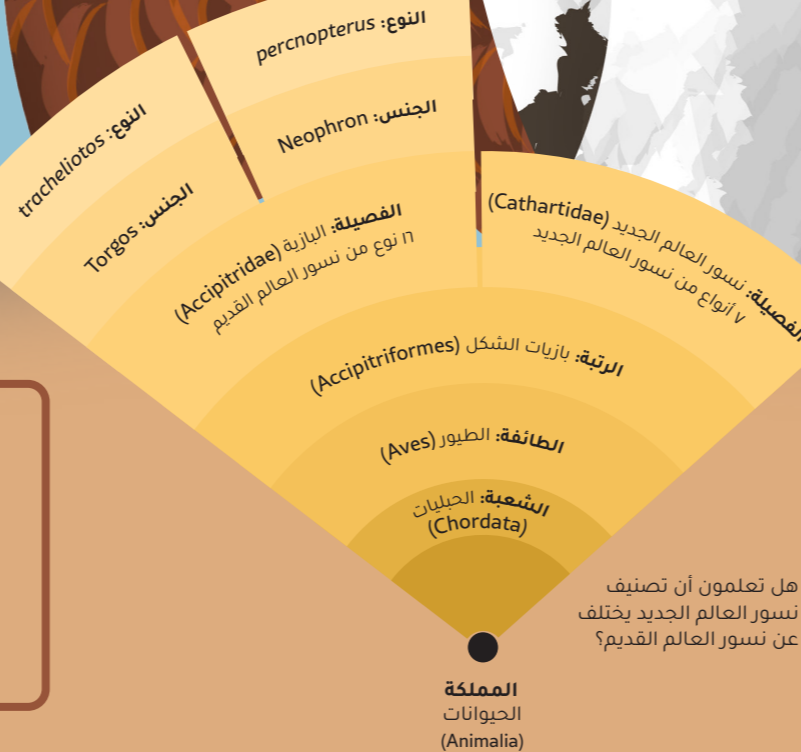
- نطاق واسع
- معظم الطيور البالغة غير مهاجرة باستثناء بعض الطيور خلال المواسم

السلوكيات الاجتماعية

- محب للعشيرة (اجتماعي)
- مناطق محددة للتزاوج
- تحط في مجموعات
- تحوم ضمن جماعات (بحثاً عن الغذاء)
- تتطفل على البشر (تستفيد من غذاء الناس)

الحركة

- نطاق واسع
- هجرة جزئية
- تتكاثر في أوراسيا وأفريقيا، تُشتي الطيور المهاجرة في أفريقيا وجنوب آسيا



نصائح للصون

- انشروا الوعي حول صون النسور
- ادعموا الأبحاث والمسوحات العلمية
- عدم إزعاج أو لمس أو مواجهة مفردات الحياة الفطرية
- لا ترسلوا الكاميرات الطائرة قريباً من الطيور أو أعشاشها
- التزاموا بالقوانين والتشريعات المحلية

التحديات الرئيسية في عُمان

- قلة موارد الطعام
- تدهور الموائل الطبيعية وانحسارها
- الصيد والقتل
- التسمم المقصود/العرضي
- الصعق الكهربائي والتصادم
- الأسر والاتجار

اكتشف المزيد



تعلموا المزيد عن الجوارح في عُمان وأوضاعها الراهنة هنا!



بتمويل من

